



3, rue du Docteur Maret
21000 DIJON

Réaménagement de la cafétéria LAMARTINE

PLANS DE L'EXISTANT

Coupes

Echelle : 1/100°

Dijon, le 21 septembre 2015
Complété le :

Bureau d'études associé:

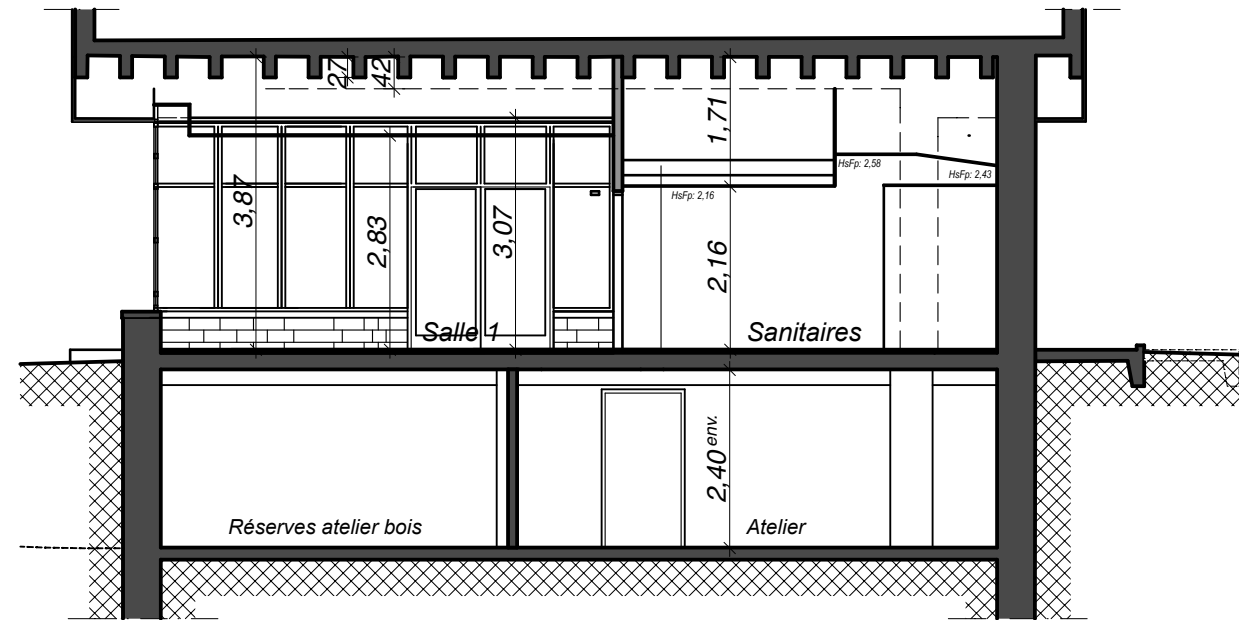
ARCHIMEN à Dijon (Electricité, chauffage/ventilation/plomberie)

1412 - Exist.04

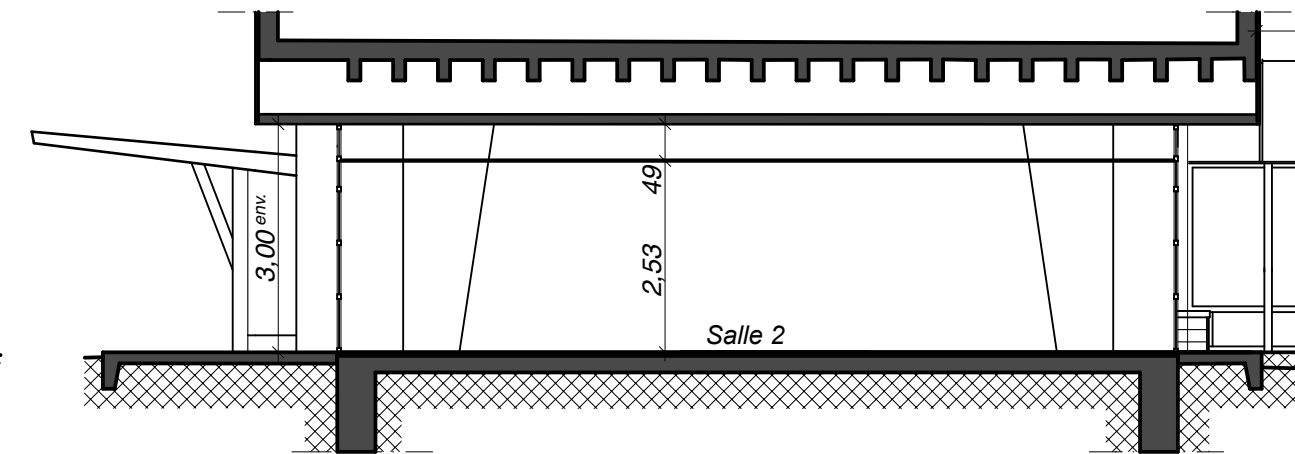
tél : 03 80 72 40 48

fax : 03 80 70 12 25
chaudonneret.danon@wanadoo.fr
2 boulevard georges clémenceau 21000 dijon

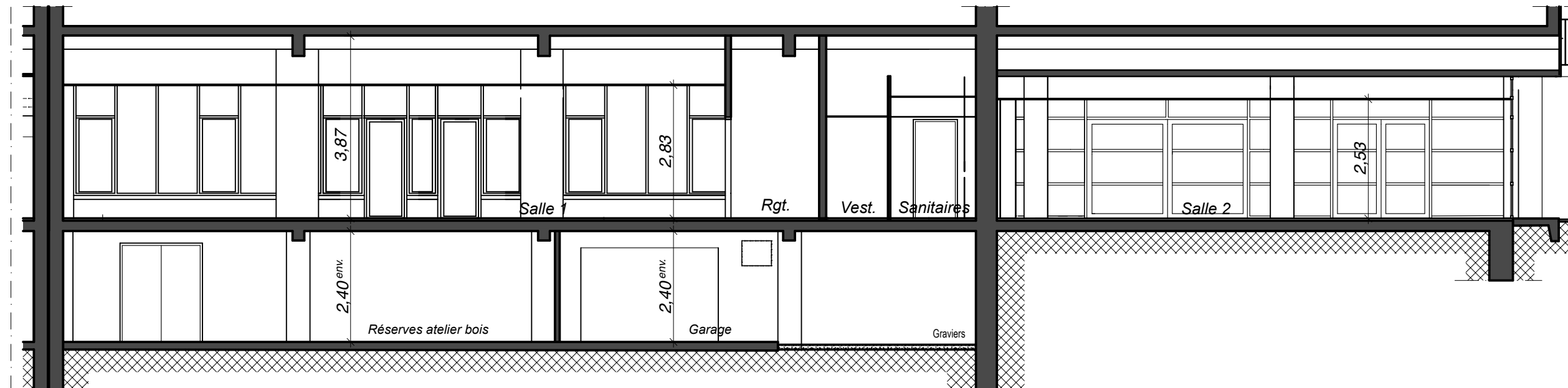
société civile professionnelle d'architecture – siret: 339 317 802 000 17 – code ape: 7111Z – n° tva: FR 13 339 317 802



Coupe 1 sur sanitaire



Coupe 2 sur salle 2



Coupe longitudinale 3